

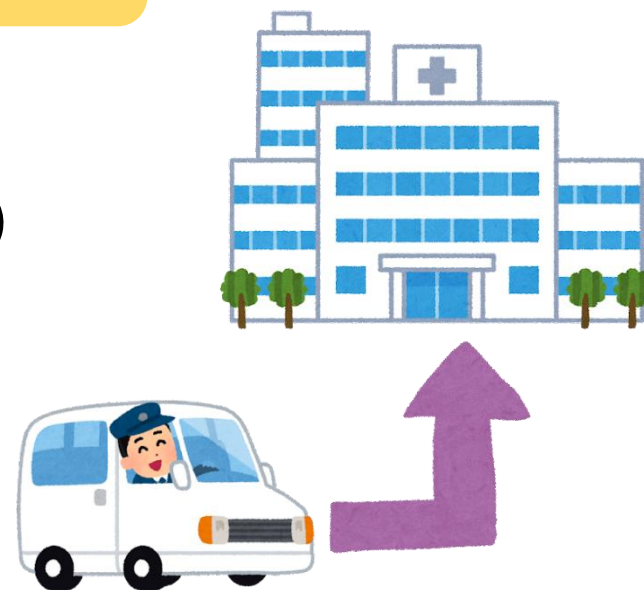
# 外来送迎

高齢者の方、移動手段が無い方  
ご自身での運転が心配な方へ

## 無料患者サポートサービス

### 利用条件

- 当院の外来を受診される方（同伴者は1名まで）
- 送迎車に1人で乗れるまたは車椅子に乗れる方
- 当院から片道20分程度にお住まいの方
- 当院の無料シャトルバスの利用が出来ない方



## 完全予約制（当日受付不可）

※平日午前10時～午後3時までの運行となります。詳しくはお問い合わせください。

群馬パース病院

地域連携室

利根郡川場村生品 1861

TEL：0278-52-3708(直通)

E-mail：ti-ren@hotaka.or.jp

